



# CIMTRA Guerrero

## EVALUACIÓN DE MUNICIPIOS DE GUERRERO

*Informe preparado por la C. Kenia Hernández y  
el Mtro. Marcos E. Villa*

Diciembre de 2011



Jóvenes con Compromiso



comunica



UNIVERSIDAD  
LOYOLA  
DEL PACÍFICO  
CIENCIA Y CONCIENCIA

# Rendición de Cuentas *Transversal*

*“Son aquellos mecanismos que si bien son instituciones del estado, están diseñados y funcionan de tal forma que hunden sus raíces de manera explícita en la sociedad civil, a través de la presencia especialmente protegida de **ciudadanos independientes** y autónomos que no representan pero sí ejemplifican las cualidades de un ethos ciudadano”*

Ernesto Isunza

Colectivo



## ¿Qué es?

Un grupo de organizaciones  
civiles en alianza voluntaria  
desde 2002

¿Su objetivo? Evaluar y  
fomentar la transparencia en los  
gobiernos locales...para mejorar el  
marco normativo en la materia

## ¿Cómo?

Mediante la aplicación y  
procesamiento de herramientas  
de medición, evaluación y  
seguimiento

## NUMERALIA DE LAS EVALUACIONES

ENTIDADES FEDERATIVAS EVALUADAS	MUNICIPIOS EVALUADOS
<b>13</b>	<b>117</b>

## NUMERO DE MUNICIPIOS EVALUADOS POR ENTIDAD

<b>Chihuahua</b>	<b>2</b>	<b>Oaxaca</b>	<b>5</b>
<b>Edo. de México</b>	<b>4</b>	<b>Puebla</b>	<b>22</b>
<b>Guerrero</b>	<b>30</b>	<b>Querétaro</b>	<b>6</b>
<b>GUANAJUATO</b>	<b>6</b>	<b>Tabasco</b>	<b>3</b>
<b>Jalisco</b>	<b>25</b>	<b>Tlaxcala</b>	<b>3</b>
<b>Morelos</b>	<b>3</b>	<b>Veracruz</b>	<b>5</b>
<b>Nayarit</b>	<b>1</b>		

# METODOLOGÍA

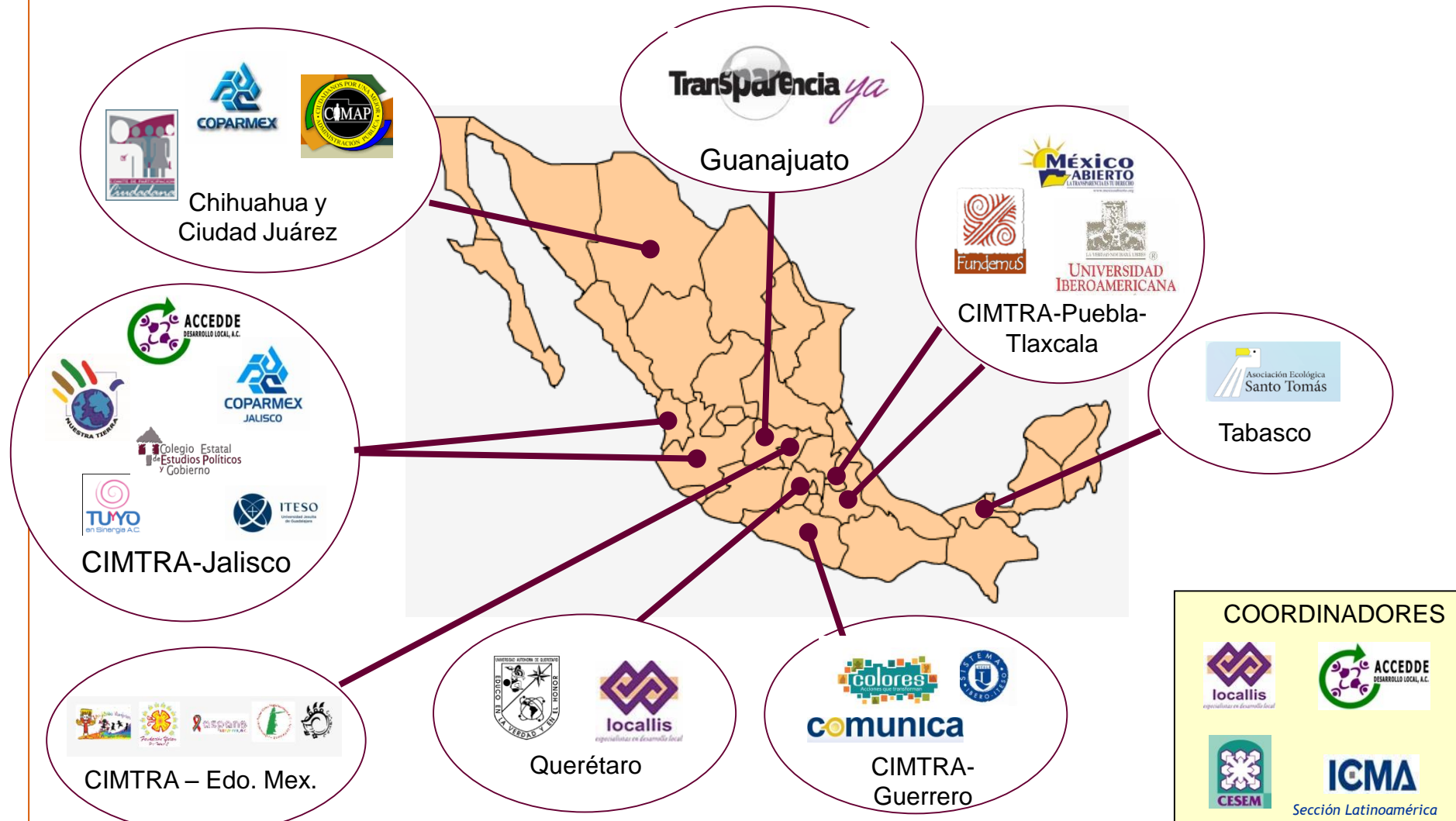
- ✓ La información disponible en las páginas web.
- ✓ La información que los funcionarios municipales ponen a disposición de los ciudadanos en medios electrónicos o físicos
- ✓ Verificación de la accesibilidad de la información.
- ✓ Presentación de resultados a las autoridades.
- ✓ Difusión de resultados.

## COBERTURA DE MUNICIPIOS EVALUADOS



Chihuahua  
Jalisco  
Querétaro  
Tlaxcala  
Puebla  
Morelos  
Guerrero  
Oaxaca  
Veracruz  
Colima  
Nuevo León  
Distrito Federal  
Tabasco  
Guanajuato  
Edo. de México

# LA RED CIMTRA: GRUPOS ACTIVOS



Organismos que participan o han participado en CIMTRA; **COORDINADORES:** Centro de Servicios Municipales "Heriberto Jara, A.C." (CESEM), International City/County Management Association (ICMA-Latinoamérica), Accede, ITESO, Localis. **GRUPOS LOCALES:** Chihuahua: Coparmex-Chihuahua, Comité Estatal de Participación Ciudadana de Chihuahua, Ciudadanos por una Mejor Administración Pública, Ciudadanos por una Mejor Administración Pública (CIMAP) – Ciudad Juárez, USEM-Chihuahua. Jalisco (CIMTRA-Jalisco): ACCEDE, Instituto Tecnológico y de Estudios Superiores de Occidente (ITESO), Diocesana de Pastoral Social, Tu y Yo A.C., Colegio Estatal de Estudios Políticos y Gobierno, Nuestra Tierra, Coparmex-Jalisco,. Nayarit: Nuestra Tierra. Puebla: Universidad Iberoamericana, México Abierto, Fundación para el Desarrollo Municipal Sustentable. Querétaro: Facultad Ciencias Políticas UAQ. Tabasco: Asociación Ecológica de Santo Tomás, AC.. Estado de México: Frente Cívico Nezahualcoyotl AC, ASPANE AC, COJETAC, AC. YUIAN, LNIUS, Centro Estratégico de Estudios Municipales AC.. Guerrero: Universidad Loyola del Pacífico, Comunica, Colores, UNICAM-Sur. Guanajuato: Transparencia Ya! AC.

# ¿QUÉ ES TRANSPARENCIA PARA EL COLECTIVO CIMTRA?

*Todo ejercicio de gobierno -y de la clase política- de cara a los ciudadanos, lo que implica que las acciones, decisiones y recursos que se utilizan por parte de los gobernantes se encuentran documentados y accesibles a cualquier persona de manera permanente, sencilla y expedita, sin necesidad de ser requerida.*



# COLECTIVO CIMTRA; TRABAJO DESDE 2002

- Total de Municipios y Delegaciones DF evaluados: 168 en 18 entidades cuya población es de 37,059,346 (33% de la población en el país)
- Total de evaluaciones realizadas con herramientas CIMTRA: 435
- Difusión de información a través de la página de Internet [www.cimtra.org.mx](http://www.cimtra.org.mx), su boletín electrónico, blog: <http://blog.cimtra.org.mx/>, y redes sociales: [www.facebook.com/cimtra](http://www.facebook.com/cimtra) y [www.twitter.com/cimtra](http://www.twitter.com/cimtra)
- Alianza con otros organismos para fortalecer la transparencia o para denunciar retrocesos en la materia
- Elaboración de reportes e informes sobre la transparencia en los municipios mexicanos
- Organización de foros y talleres, entre otros...

EVALUACIONES DE  
TRANSPARENCIA

HERRAMIENTA  
**CIMTRA-Municipal**

## *CIMTRA-Municipal; 3 campos de la transparencia*

En ellos hay 9 Bloques de Información y 37 aspectos a evaluar

### Información a la Ciudadanía

1. Bloque de Gastos
2. Bloque de Obras
3. Bloque de Bienes y sus usos
4. Bloque de Administración
5. Bloque de Urbanismo

### Espacios de Comunicación Gobierno-Sociedad

6. Bloque de Consejos
7. Bloque de Participación Ciudadana
8. Bloque de Cabildo

### Atención Ciudadana

9. Bloque de Atención ciudadana

EN CADA BLOQUE HAY ASPECTOS A EVALUAR

24

10

3

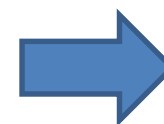
# Cobertura de CIMTRA GUERRERO

	MUNICIPIO	HABITANTES	PORCENTAJE
	<i>Guerrero</i>	<i>3,388,768</i>	<i>100.0</i>
1	Acapulco de Juárez	789,971	23.3
2	Chilpancingo de los Bravo	241,717	7.1
3	Iguala de la Independencia	140,363	4.1
4	Chilapa de Álvarez	120,790	3.6
5	Zihuatanejo de Azueta	118,211	3.5
6	Taxco de Alarcón	104,053	3.1
7	Tlapa de Comonfort	81,419	2.4
8	Coyuca de Benítez	69,064	2.0
9	Técpan de Galeana	62,071	1.8
10	Atoyac de Álvarez	61,316	1.8
11	Ometepec	61,306	1.8
12	San Marcos	48,501	1.4
13	Petatlán	44,979	1.3
14	San Luis Acatlán	42,360	1.3
15	Tixtla de Guerrero	40,058	1.2

# Cobertura de CIMTRA GUERRERO

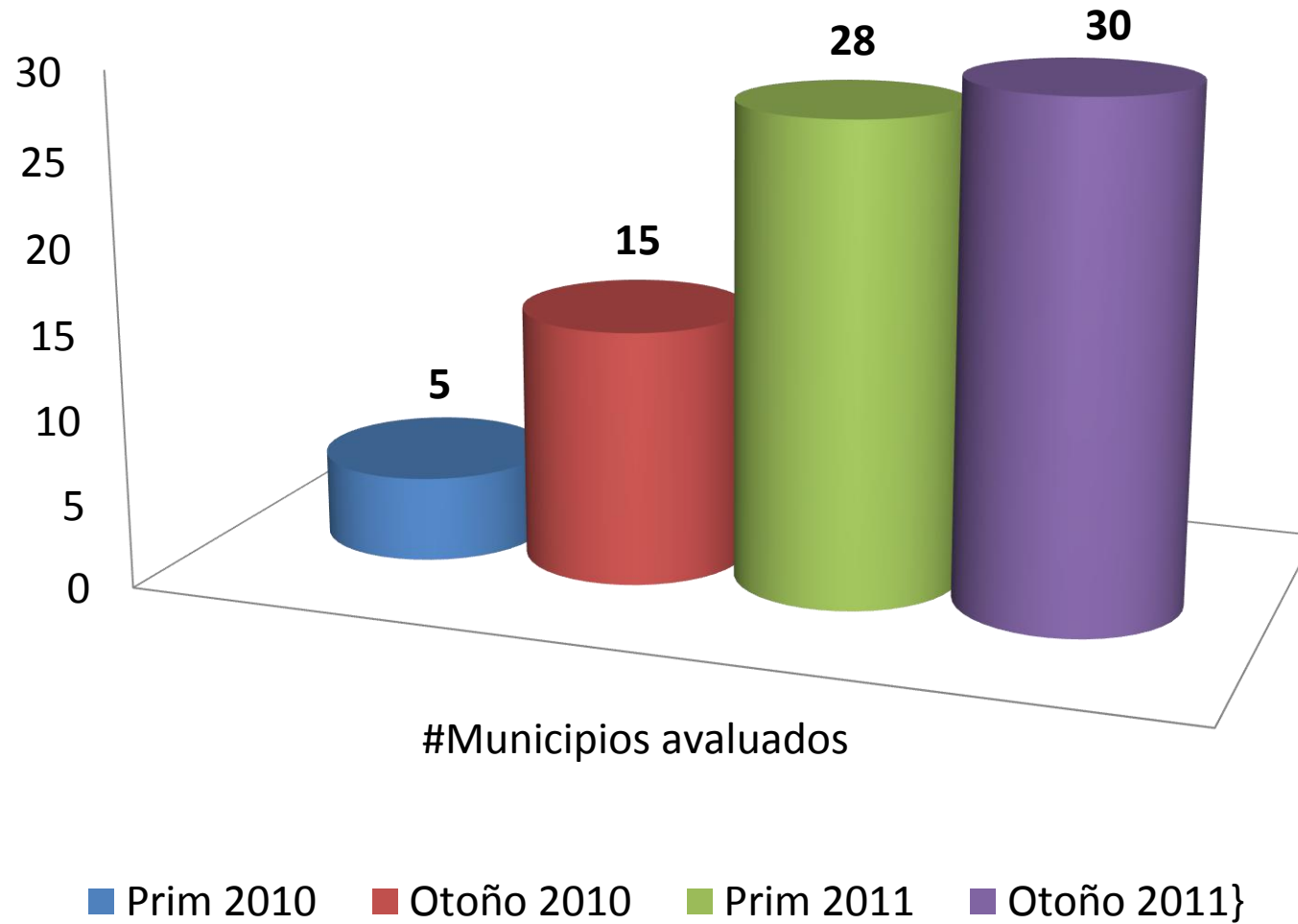
	MUNICIPIO	HABITANTES	PORCENTAJE
16	Malinaltepec	29,599	0.9
17	Xochistlahuaca	28,089	0.8
18	Cuajinicuilapa	25,922	0.8
19	Juan R. Escudero ( <i>Tierra Colorada</i> )	24,364	0.7
20	Tlacoachistlahuaca	21,306	0.6
21	Florencio Villarreal ( <i>Cruz Grande</i> )	20,175	0.6
22	Alcozauca de Guerrero	18,971	0.6
23	Benito Juárez	15,019	0.4
24	Huamuxtlán	14,393	0.4
25	Copala	13,636	0.4
26	Marquelia	12,912	0.4
27	Igualapa	10,815	0.3
28	Xochihuehuetlán	7,079	0.2
29	Alpoyeca	6,637	0.2
30	Atlamajalcingo del Monte	5,706	0.2

4ta vuelta Población evaluada: 2,280,802

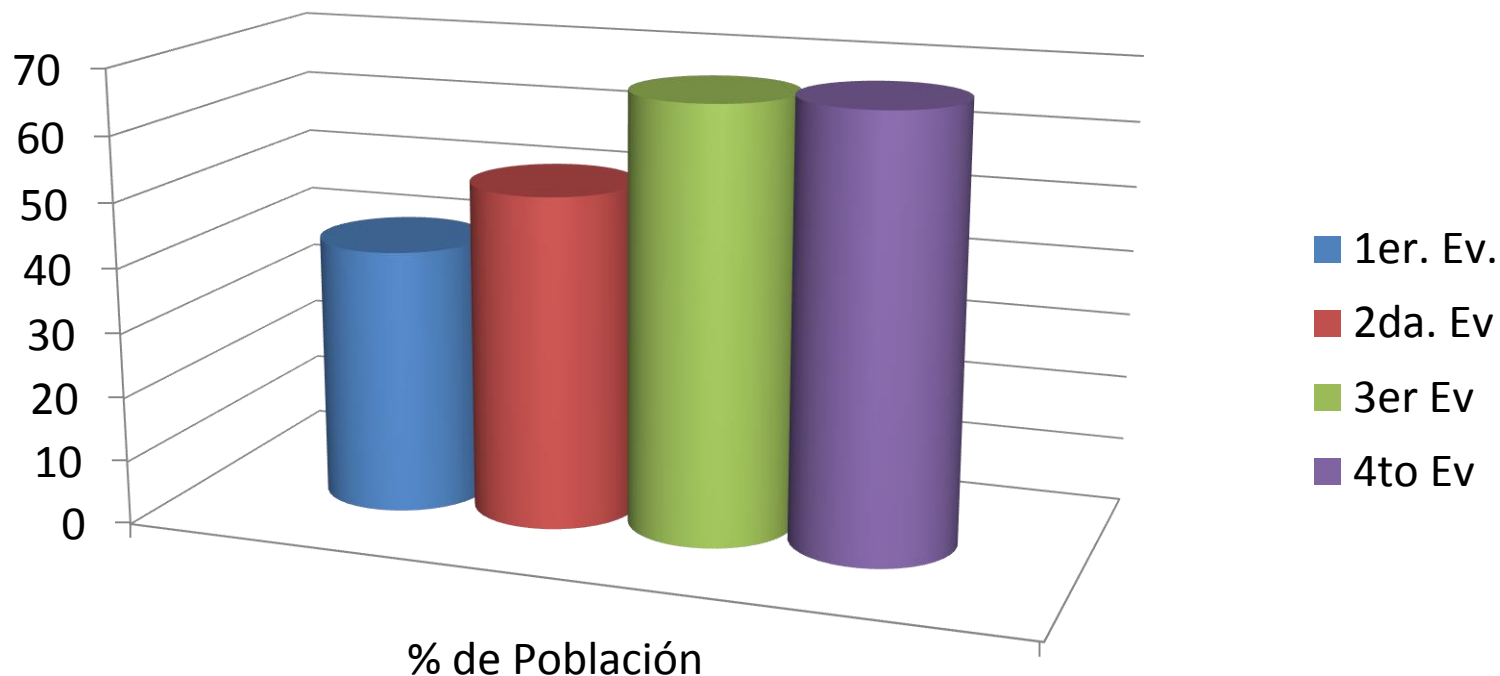


**67.3%**

# Municipios evaluados



# Porcentaje de Población cubierto



1er vuelta Población evaluada: 1,263,892 → 41 %

2da vuelta Población evaluada: 1,632,689 → 51.4%

3era vuelta Población evaluada: 2,260,222 → 66.7%

4ta vuelta Población evaluada: 2,260,222 → 67.3%

Municipio	Estado	Calificaciones			Lugar
		Calif. %	Fecha	Vuelta	
Puebla	Pue.	89.5	may-11	5a	1
Tlajomulco	Jal.	76.6	jul-11	5a	2
Zapopan	Jal.	76	jul-11	5a	3
Ciudad Juárez	Chih.	74.5	may-11	5a	4
Tlaquepaque	Jal.	72.5	jul-11	5a	5
Guadalajara	Jal.	69	jul-11	5a	6
Chihuahua	Chih.	65.6	abr-11	4a	7
Zapotlanejo	Jal.	60.1	jul-11	5a	8
Xalapa	Ver.	57.3	sep-09	1a	9
Tamazula de G.	Jal.	56	jul-11	4a	10
Centro	Tab.	55.5	nov-10	1a	11
León	Gto.	54	ago-11	1a	12
Toluca	E.Mex.	47.9	jun-11	1a	13
Cuernavaca	Mor.	47	oct-09	1a	14
Oaxaca	Oax.	46.2	nov-09	1a	15
Veracruz	Ver.	44.9	sep-09	1a	16
Celaya	Gto.	43.8	oct-11	1a	17
Cordoba	Ver.	42	sep-09	1a	18
Querétaro	Qro.	37.5	mar-11	3a	19



Municipio	Estado	Calificaciones			Lugar
		Calif. %	Fecha	Vuelta	
Zapotlán	Jal.	36.4	jul-11	2a	20
Irapuato	Gto.	34.9	nov-11	1a	21
Corregidora	Qro.	33.6	mar-11	3a	22
Arandas	Jal.	31.8	jul-11	1a	23
Tonalá	Jal.	31.6	jul-11	5a	24
Bahía de Banderas	Nay.	31	feb-11	2a	25
Boca del Río	Ver.	30.7	sep-09	1a	26
Orizaba	Ver.	30.7	sep-09	1a	27
Guanajuato	Gto.	30.1	nov-11	1a	28
Ocotlán	Jal.	30	dic-10	1a	29
Chapala	Jal.	28.4	jul-11	2a	30
Santa Cruz Xoxo.	Oax.	28.2	oct-09	1a	31
Lagos de Moreno	Jal.	27.4	jul-11	1a	32
Puerto Vallarta	Jal.	26.7	feb-11	5a	33
El Marqués	Qro.	25.2	mar-11	3a	34
Jalapa	Tab.	23	nov-10	1a	35
Zapotlan el Grande	Jal.	22.8	oct-09	2a	36
Silao	Gto.	22.3	ago-11	1a	37
Amealco	Qro.	22.1	mar-11	3a	38

Municipio	Estado	Calificaciones			Lugar
		Calif. %	Fecha	Vuelta	
Emiliano Zapata	Tab.	21.9	nov-10	1a	39
Tototlán	Jal.	21.5	jul-11	2a	40
Salamanca	Gto.	20.9	oct-11	1a	41
San Juan del Río	Qro.	20.8	mar-11	3a	42
Jiutepec	Mor.	20	oct-09	1a	43
Acapulco	Gro.	20	oct-11	4a	44
Tepatitlán	Jal.	19.9	jul-11	2a	45
Tala	Jal.	19	jul-11	2a	46
Apizaco	Tlax.	18.1	may-11	4a	47
Chilpancingo	Gro.	17.6	nov-11	4a	48
Tlaxcala	Tlax.	17	may-11	4a	49
Tapalpa	Jal.	16.4	nov-08	1a	50
Huamantla	Tlax.	16.2	may-11	4a	51
Salina Cruz	Oax.	15.6	nov-09	1a	52
Tehuacán	Pue.	15.5	may-11	5a	53
Huimilpan	Qro.	15.4	mar-11	3a	54
Sto. Domingo Tehu.	Oax.	15.3	oct-09	1a	55
Cuatla	Mor.	13.4	nov-09	1a	56
Taxco	Gro.	13.4	oct-11	4a	57

Municipio	Estado	Calificaciones			Lugar
		Calif. %	Fecha	Vuelta	
Atlixco	Pue.	13.2	may-11	4a	58
San Andrés Cholula	Pue.	12.4	may-11	4a	59
Juchitán	Oax.	12.4	oct-09	1a	60
San Marcos	Gro.	12.4	oct-11	3a	61
Tehuizingo	Pue.	11.8	mar-10	2a	62
Acatlán de Osorio	Pue.	11.6	mar-10	2a	63
Chilapa de Alvarez	Gro.	11	oct-11	2a	64
Huamuxtlán	Gro.	10	nov-11	2a	65
Tulcingo de Valle	Pue.	9.8	mar-10	2a	66
El Salto	Jal.	9.4	dic-10	3a	67
Ciudad Serdan	Pue.	9	may-11	1a	68
Huejotzingo	Pue.	9	may-11	2a	69
San Martín Texme.	Pue.	9	may-11	4a	70
Cuautlancingo	Pue.	9	may-11	4a	71
San Pedro Cholula	Pue.	9	may-11	5a	72
Chautla de Tapia	Pue.	8.9	mar-10	2a	73
San Gabriel Chilac	Pue.	8.9	mar-10	2a	74
Amozoc	Pue.	8.1	may-11	1a	75
Zacatlan	Pue.	8.1	may-11	1a	76

Municipio	Estado	Calificaciones			Lugar
		Calif. %	Fecha	Vuelta	
Juan C. Bonilla	Pue.	8.1	may-11	4a	77
Coronango	Pue.	8.1	may-11	4a	78
Izucar de Matamoros	Pue.	8.1	may-11	4a	79
Xoxtla	Pue.	8.1	may-11	5a	80
Zinacatepec	Pue.	8.1	mar-10	2a	81
Talpa	Jal	8	jun-10	1a	82
Texcoco	E.Mex.	6.4	jun-11	1a	83
Tultitlán	E.Mex.	6.2	jun-11	1a	84
Altepexi	Pue.	6	oct-09	1a	85
Coyuca	Gro.	6	oct-11	3a	86
Petatlán	Gro.	5.7	oct-11	3a	87
Atoyac	Gro.	5.5	oct-11	3a	88
Cabo Corrientes	Jal.	5.1	jun-10	2a	89
Igualapa	Gro.	4.6	oct-11	2a	90
Marquelia	Gro.	3.6	oct-11	3a	91
Tixtla de Guerrero	Gro.	3.4	oct-11	2a	92
Técpan de Galeana	Gro.	3.4	oct-11	2a	93
Poncitlán	Jal.	3.4	dic-10	1a	94
Cuajinicuilapa	Gro.	2.9	nov-11	2a	95

Municipio	Estado	Calificaciones			Lugar
		Calif. %	Fecha	Vuelta	
Zihuatanejo de A.	Gro.	2.6	oct-11	4a	96
Atotonilco el Alto	Jal.	2.6	jul-11	2a	97
Iguala	Gro.	2.6	oct-11	4a	98
Ometepec	Gro.	2.1	nov-11	3a	99
Tlapa de Comonfort	Gro.	2.1	nov-11	2a	100
Copala	Gro.	1.7	oct-11	2a	101
Xochihuehutlán	Gro.	1.7	nov-11	1a	102
Xochistlahuaca	Gro.	0.9	oct-11	3a	103
San Luis Acatlán	Gro.	0.9	nov-11	2a	104
Tlacoachistlahuaca	Gro.	0.9	nov-11	3a	105
Cruz Grande	Gro.	0.9	oct-11	3a	106
Mascota	Jal.	0.9	jun-10	2a	107
Alcozahuca de G.	Gro.	0.9	nov-11	2a	108
Alpoyeca	Gro.	0.9	nov-11	1a	109
Malinaltepec	Gro.	0.9	nov-11	1a	110
San Jerónimo	Gro.	0.9	nov-11	1a	111
Juan R. Escudero	Gro.	0	oct-11	3a	112
Atlamajalcingo del M.	Gro.	0	nov-11	2a	113
Cochopa el Grande	Gro.	0	abr-11	1a	114
Metlatónoc	Gro.	0	abr-11	1a	115
Nezahualcoyotl	E.Mex.	0	may-11	1a	116
San Sebastián	Jal.	0	jun-10	2a	117





# Calificación Obtenida

## Otoño 2011

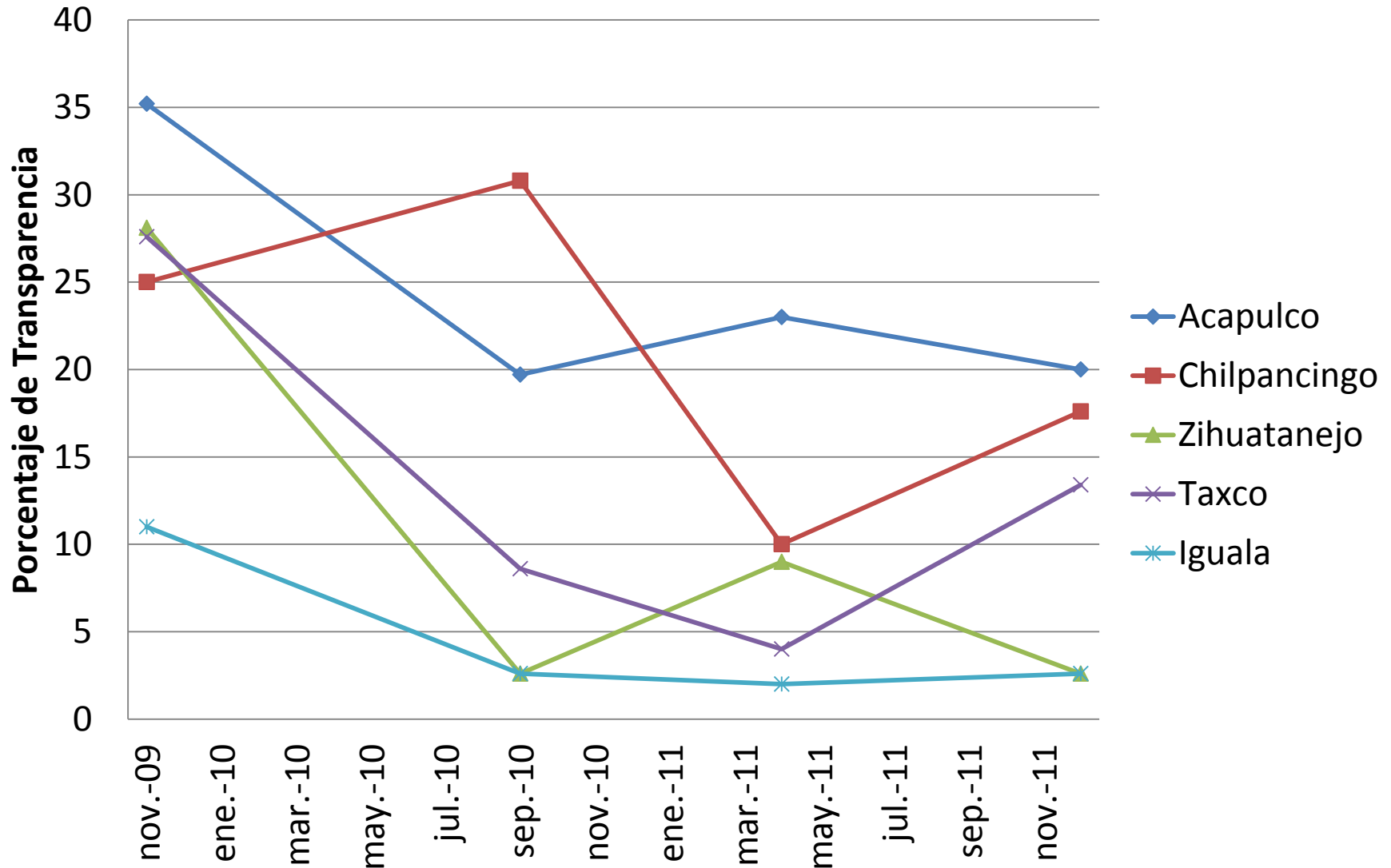
Lugar	Municipio	Nov 09	Sept 10	Abr 11	Nov 11	Diferencia	
1	Acapulco	35.2	19.7	23	20	-3	↓
2	Chilpancingo	25	30.8	10	18	+8	↑
3	Taxco de A.	27.6	8.6	4	13	+9	↑
4	San Marcos	-	6.9	10	12	+2	↑
5	Chilapa de Álvarez	-	-	4	11	+7	↑
6	Huamuxtitlán	-	-	0	10	+10	↑
7	Atoyac de Álvarez	-	0	1	6	+5	↑
8	Coyuca de Benitez	-	5.1	2	6	+4	↑
9	Petatlán	-	1.7	3	6	+3	↑
10	Igualapa	-	-	1	5	+4	↑
11	Marquelia	-	0.9	1	4	+3	↑
12	Iguala de la Indep.	11	3	2	3	+1	↑
13	Cuajinicuilapa	-	-	3	3	=	
14	Técpan de Galeana	-	-	3	3	=	
15	Tixtla de Guerrero	-	-	3	3	=	
16	Zihuatanejo de A.	28.1	2.6	9	3	-6	↓

# Calificación Obtenida

## Otoño 2011

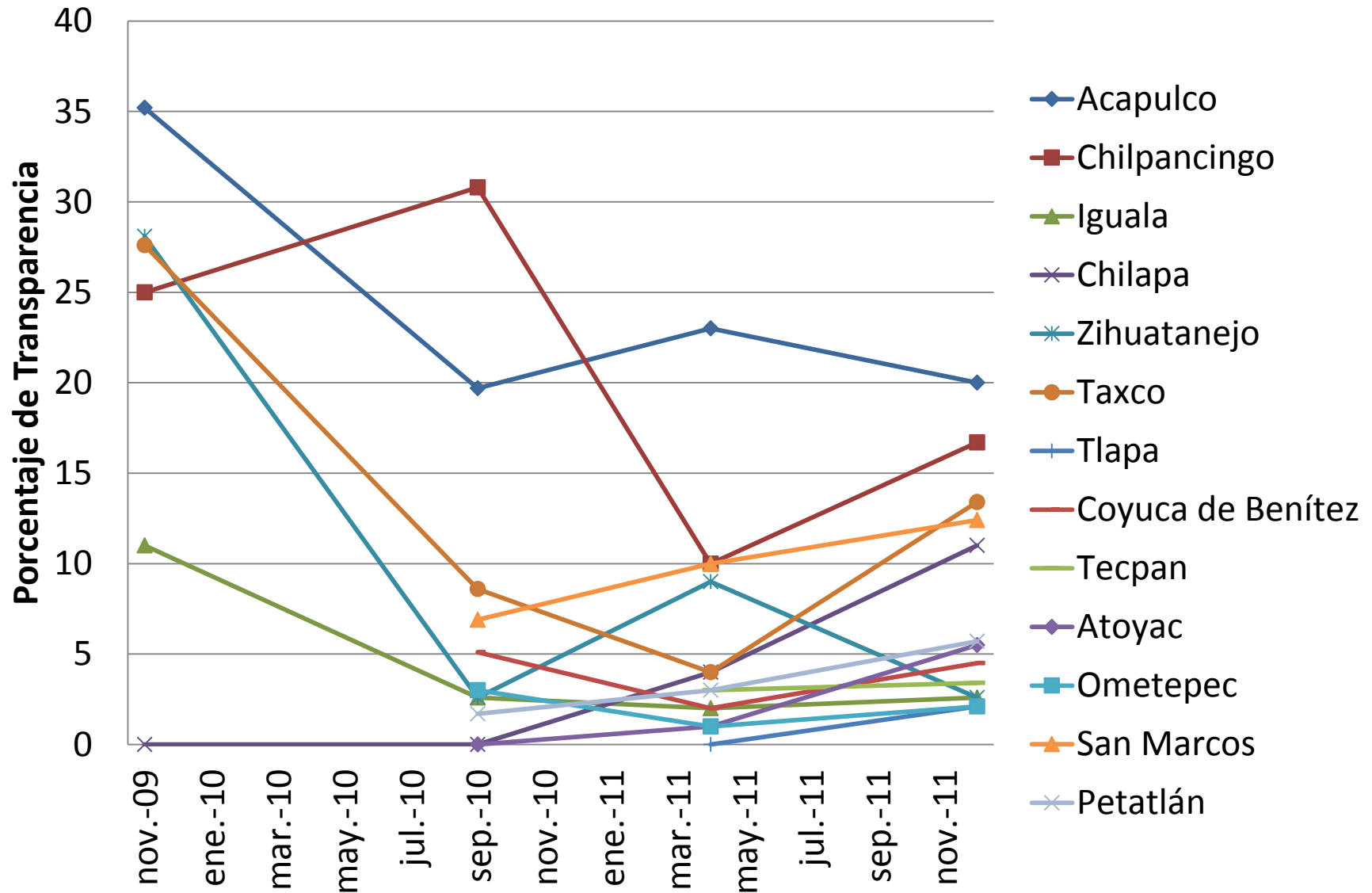
Lugar	Municipio	Nov 09	Sept 10	Abr 11	Nov 11	Diferencia
17	Ometepec	-	3	1	2	+1 
18	Copala	-	-	1	2	+1 
19	Xochihuehuetlán	-	-	-	2	1era vez
20	Francisco Villareal	-	1	1	1	=
21	San Luis Acatlán	-	-	1	1	=
22	Tlacoahistlahuaca	-	1.2	1	1	=
23	Xochistlahuaca	-	2	1	1	=
24	Alcozahuca del P.	-	-	0	1	+1 
25	Tlapa de Comonfort	-	-	0	1	+1
26	Alpoyeca	-	-	-	1	1era vez 
27	Benito Juárez	-	-	-	1	1era vez
28	Malinaltepec	-	-	-	1	
29	Juan R Escudero	-	0.9	1	0	-1 
30	Atlamajalcingo del Monte	-	-	0	0	=

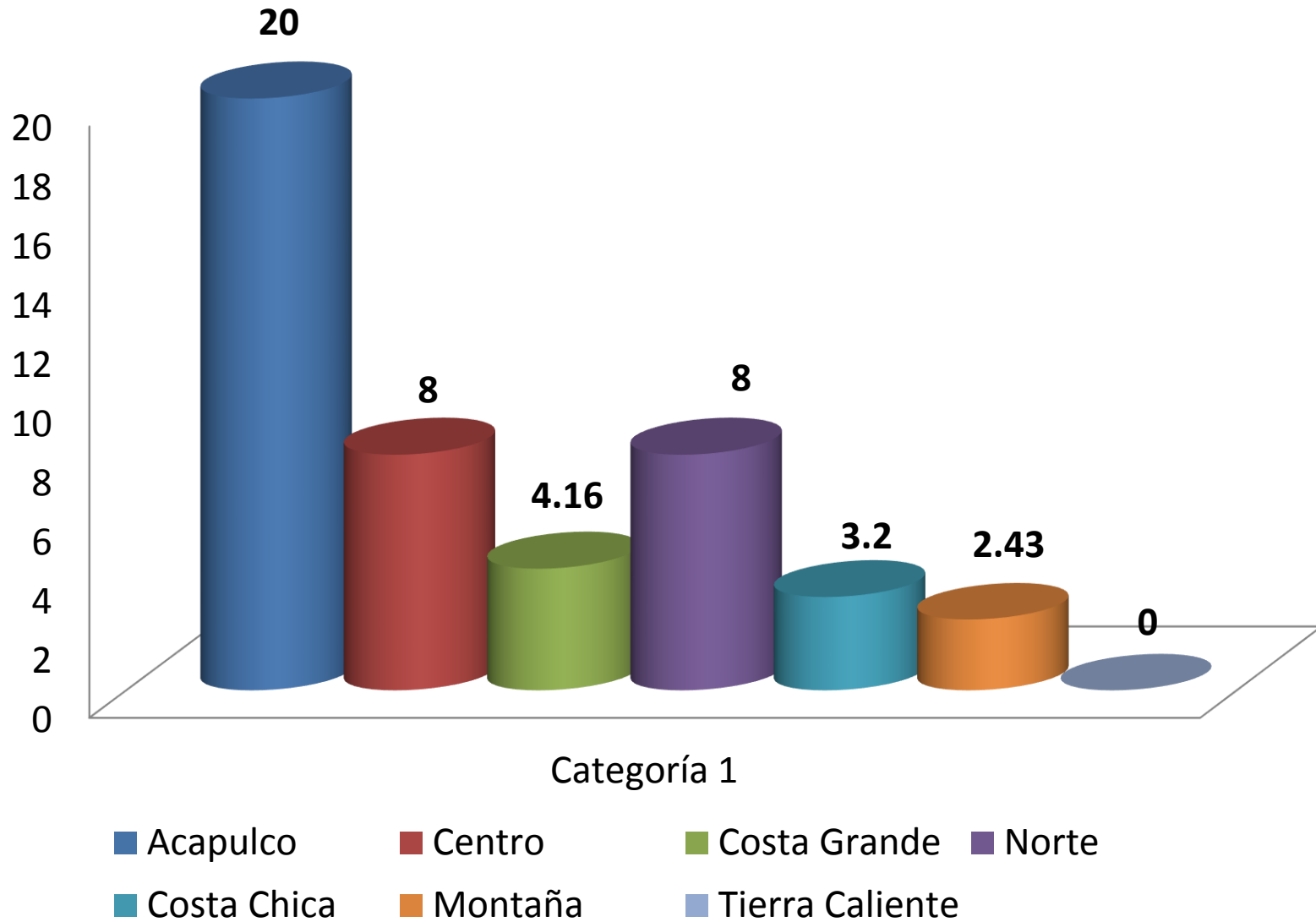
## Historial de los municipios con mayor población (4 EVALUACIONES)

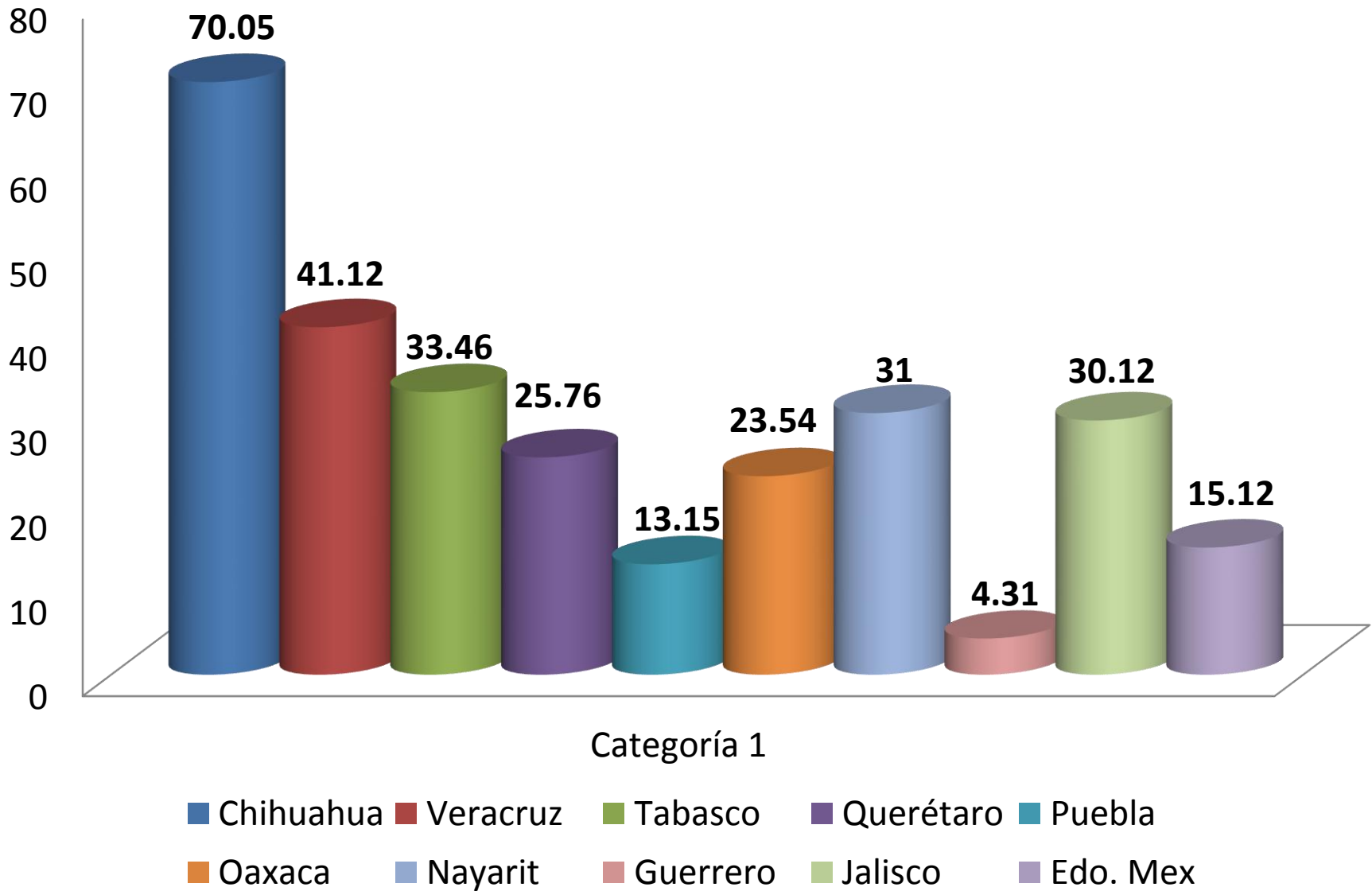




## Historial de los 13 municipios con mayor población







	<b>Promedio 30 mpios</b>	Acapulco	Chilpancingo	Iguala	Taxco	Zihuatanejo	Atoyac	San Marcos	Chilapa	Huamuxtitlán
<b>Calificación obtenida</b>		<b>20%</b>	<b>18%</b>	<b>3%</b>	<b>13%</b>	<b>3%</b>	<b>6%</b>	<b>12%</b>	<b>11%</b>	<b>10%</b>
Bloque de gastos	0%	0%	0%	0%	0%	0%	0%	10%	0%	0%
Bloque sobre obras	6%	6%	0%	0%	0%	0%	39%	44%	0%	0%
Bloque sobre bienes y sus usos	0%	0%	0%	0%	0%	0%	0%	0%	0%	0%
Bloque sobre administración	2%	13%	0%	0%	0%	0%	3%	19%	3%	0%
Bloque sobre urbanidad	0%	0%	0%	0%	0%	0%	0%	0%	0%	0%
Bloque sobre consejos	1%	0%	0%	0%	0%	0%	0%	0%	0%	43%
Bloque sobre participación ciudadana	6%	70%	70%	0%	20%	0%	0%	0%	10%	10%
Bloque sobre cabildo	8%	25%	50%	0%	63%	0%	0%	0%	63%	25%
Bloque sobre atención ciudadana	19%	69%	38%	23%	38%	23%	8%	38%	23%	15%

# Conclusiones

- Todos los municipios evaluados en Guerrero reprobaban en transparencia
- Promedio de transparencia en los municipios evaluados de Guerrero es de **4.3%**, **el peor de todo el país**; Oaxaca tiene 23.5%, Tabasco 33.5% y Chihuahua 70%
- **Guerrero** elevó de manera significativa su nivel de transparencia respecto 6 meses anteriores de **2.8%** a **4.3%**
- Huamuxtítlán mostró una mejora importante con una mejora de 0% a 10%

# Conclusiones

- De los 20 municipios **más opacos** -de 117 evaluados en el país en el periodo- **13** son del estado de Guerrero.
- **San Marcos** -municipio de 48 mil habitantes- obtuvo el 4to. lugar en el estado y es más transparente que Iguala, Chilapa, Zihuatanejo municipios que rebasan los 100 mil habitantes.
- Zihuatanejo y Acapulco muestran comportamiento irregular cada 6 meses.

# Conclusiones

- Los presidentes municipales consideran **la transparencia una «carga»** en sus presupuestos y no una herramienta para inhibir la corrupción.
- **Huamuxtlán** -municipio de 14 mil habitantes- es el más alto de los municipios de la montaña y demuestra que se puede ser más transparente con recursos limitados y es el único municipio que ha solicitado réplica ante las evaluaciones CIMTRA
- **Zihuatanejo** cayó el lugar 65 al 96 a nivel nacional (Perdió 31 posiciones)

# Conclusiones

- El bloque de Atención Ciudadana es el más alto con un promedio estatal de 19% de transparencia
- Todos los municipios tienen un 0% de transparencia en el bloque de gastos con excepción de San Marcos
- Todos los municipios tienen 0% en el bloque de Consejos con excepción de Huamuxtitlán
- Todos los municipios tienen una transparencia del 0% en los bloques de Urbanidad y Bienes y sus usos



*“...promover la participación de (los excluidos), así como la transparencia y la rendición de cuentas dentro de las instituciones públicas, será siempre un tema polémico porque tales procesos implican **redistribuir el poder** relacionado con la asignación de recursos”*

Jonathan Fox



# Contacto CIMTRA Guerrero

Marcos Eduardo Villa C.  
[villamarcos@loyola.edu.mx](mailto:villamarcos@loyola.edu.mx)

Kenia Inés H. Montalván  
[keniaines@gmail.com](mailto:keniaines@gmail.com)

Marcos Méndez Lara  
[mendez\\_lara@hotmail.com](mailto:mendez_lara@hotmail.com)



Jóvenes con Compromiso



Silvestre Licea Dorantes  
[silvestre\\_licea\\_dorantes@hotmail.com](mailto:silvestre_licea_dorantes@hotmail.com)

**comunica**

Nancy Araujo Comino  
[promosocial.nancy.ac@gmail.com](mailto:promosocial.nancy.ac@gmail.com)



**CIMTRA Guerrero**  
[guerrero.cimtra@gmail.com](mailto:guerrero.cimtra@gmail.com)